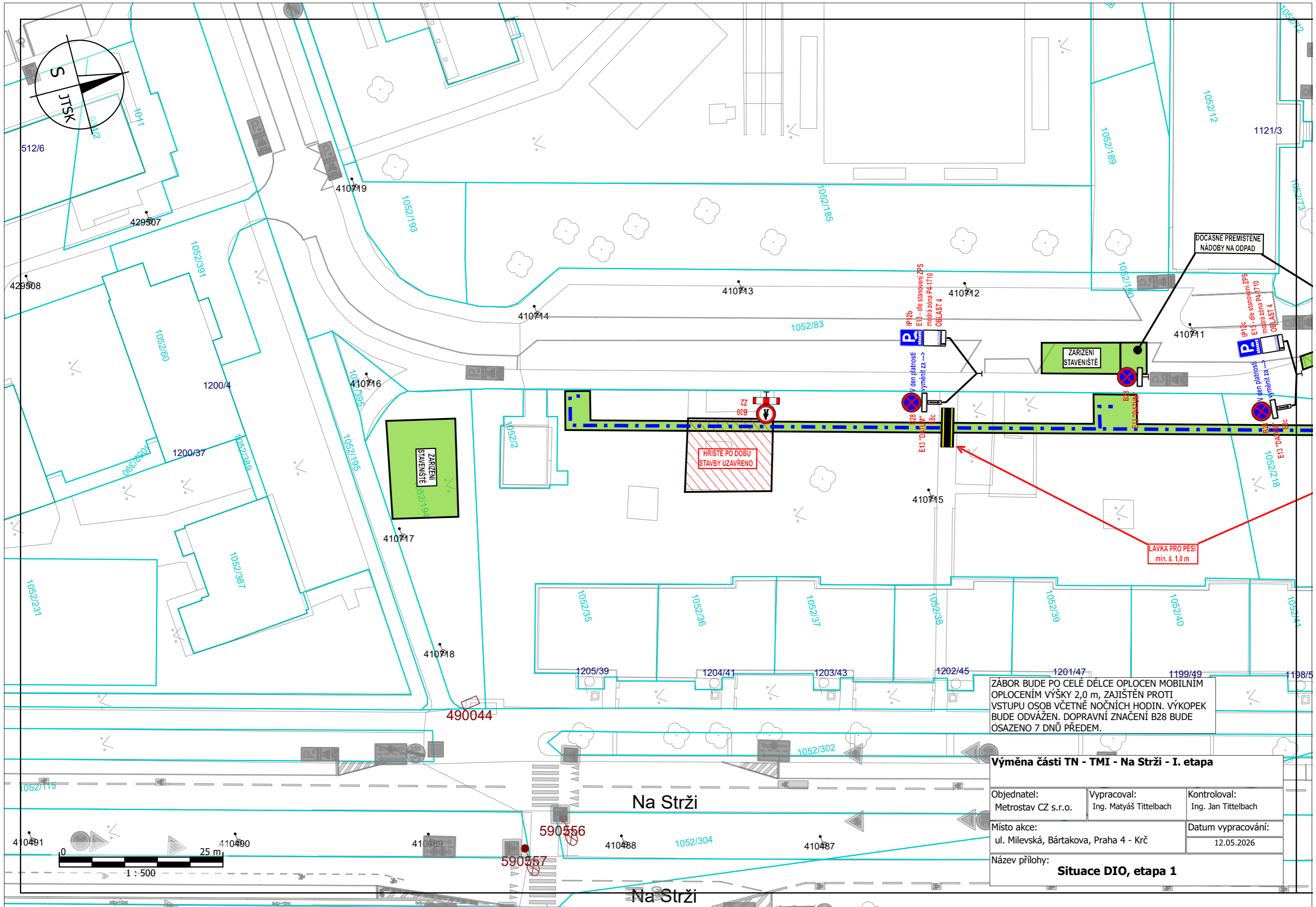


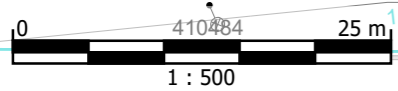
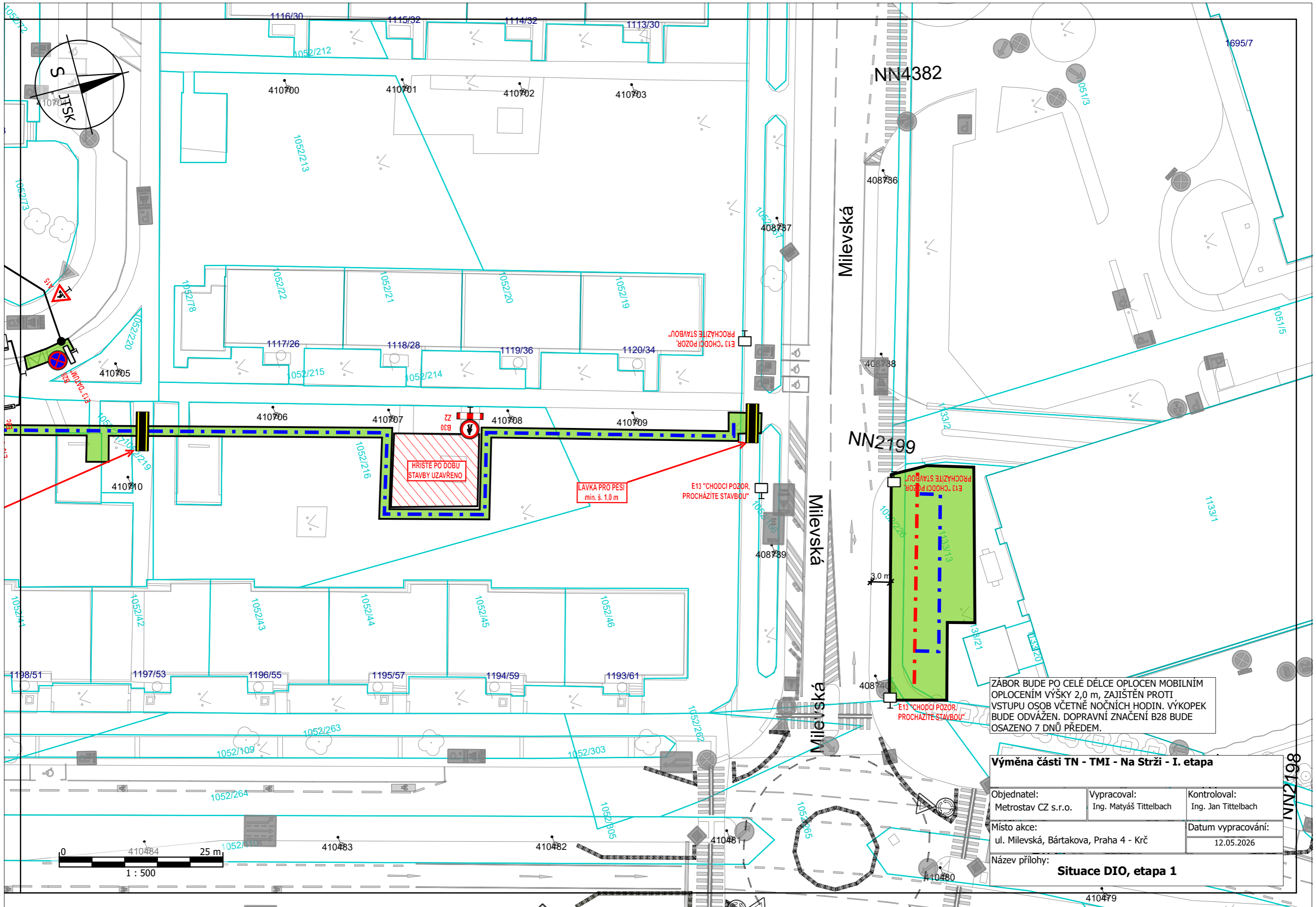
ZÁBOR BUDE PO CELÉ DÉLCE OPLOČEN MOBILNÍM OPLOČENÍM VÝŠKY 2,0 m, ZAJIŠTĚN PROTI VSTUPU OSOB VČETNĚ NOČNÍCH HODIN. VÝKOPEK BUDE ODVÁŽEN. DOPRAVNÍ ZNAČENÍ B28 BUDE OSAZENO 7 DNŮ PŘEDEM.

<b>Výměna části TN - TMI - Na Strži - I. etapa</b>		
Objednatel: Metrostav CZ s.r.o.	Vypracoval: Ing. Matyáš Tittelbach	Kontroloval: Ing. Jan Tittelbach
Místo akce: ul. Milevská, Bartákova, Praha 4 - Krč	Datum vypracování: 12.05.2026	
Název přílohy: <b>Situace DIO, etapa 1</b>		



ZÁBOR BUDE PO CELÉ DÉLCE OPLOČEN MOBILNÍM OPLOČENÍM VÝŠKY 2,0 m, ZAJIŠTĚN PROTI VSTUPU OSOB VČETNĚ NOČNÍCH HODIN. VÝKOPEK BUDE ODVÁŽEN. DOPRAVNÍ ZNAČENÍ B28 BUDE OSAZENO 7 DNŮ PŘEDEM.

Výměna části TN - TMI - Na Strži - I. etapa		
Objednatel: Metrostav CZ s.r.o.	Vypracoval: Ing. Matyáš Tittelbach	Kontroloval: Ing. Jan Tittelbach
Místo akce: ul. Milevská, Bártakova, Praha 4 - Krč	Datum vypracování: 12.05.2026	
Název přílohy:	<b>Situace DIO, etapa 1</b>	



HRISTE PO DOBU  
STAVBY UZAVRENO

LAVKA PRO PESI  
min. s. 1,0 m

E13 "CHODCI POZOR,  
PROCHAZITE STAVBU"

E13 "CHODCI POZOR,  
PROCHAZITE STAVBU"

E13 "CHODCI POZOR,  
PROCHAZITE STAVBU"

ZABOR BUDE PO CELE DELCE OPLOČEN MOBILNÍM  
OPLOČENÍM VÝŠKY 2,0 m, ZAJIŠTĚN PROTÍ  
VSTUPU OSOB VČETNĚ NOČNÍCH HODIN. VÝKOPEK  
BUDE ODVÁŽEN. DOPRAVNÍ ZNAČENÍ B28 BUDE  
OSAŽENO 7 DNŮ PŘEDEM.

**Výměna části TN - TMI - Na Strži - I. etapa**

Objednatel: Metrostav CZ s.r.o.	Vypracoval: Ing. Matyáš Tittelbach	Kontroloval: Ing. Jan Tittelbach
Místo akce: ul. Milevská, Bártakova, Praha 4 - Krč	Datum vypracování: 12.05.2026	

**Situace DIO, etapa 1**

NN2198