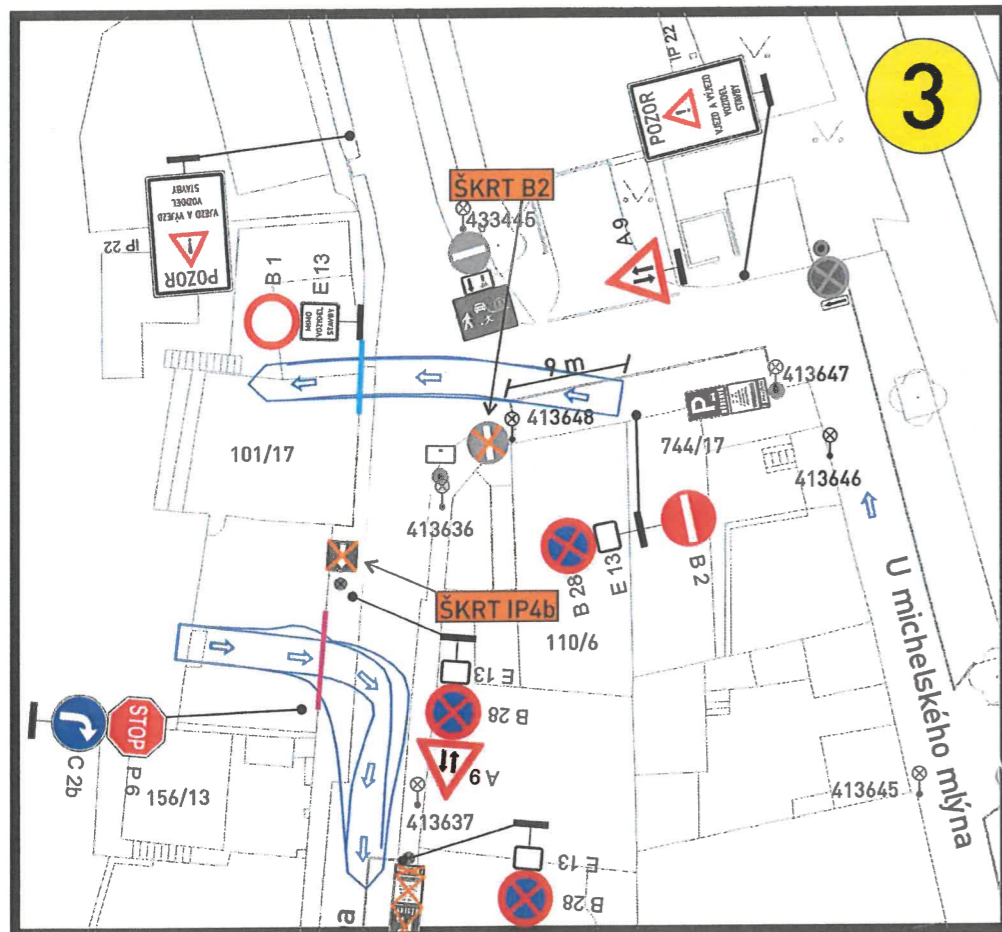
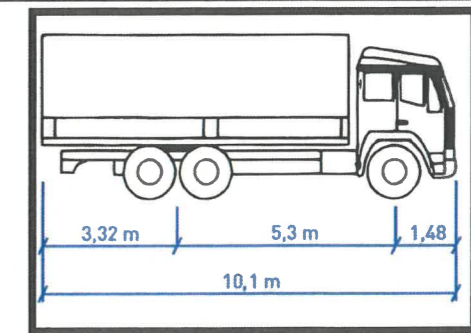


- Legenda:**
- Stávající dopravní značení
 - B 20a Provizorní dopravní značení
 - B 28 E 13 E13: datum zaboru
 - Provizorní zrcadlo
 - Škrt značky
 - Vjezd na stavbu šíře 5 m
 - Výjezd ze stavby šíře 7 m
 - Sloup veřejného osvětlení
 - Vlečná křivka nákl. vozidlo



PROVOZ BUDE ŘÍZEN POUČENÍMI PRACOVNÍKY STAVBY V REFLEXNÍM ODĚVU

Souhlasné stanovisko ve smyslu §77 odst. 1 c) a 2 b), z.č. 361/2000 Sb. a §25 odst. 1 a 6), zák. č. 13/1997 Sb.

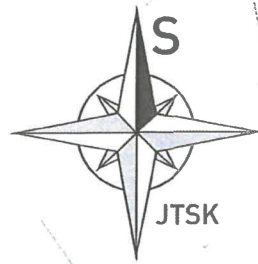
Policie České republiky
Krajské ředitelství policie hl. m. Prahy
Odbor silniční dopravní značení
140 00 Praha 4, I. Kapranova 2

Č.j. KRPA-176444-1 / SJ-2026-0000DŽ
Dne: 26-05-2026 z.r. kpt. Ing. Martin Jurina



ZNAČKY B 28 BUDOU OSAZENY 7 DNÍ PŘEDEM S VYZNAČENÝM DATUM PLATNOSTI ZÁKAZU

VYPRACOVAL: Milan Huňát Poradenství v oblasti dopravy www.projektydio.cz 736 647 956 info@projektydio.cz	OBJEDNATEL (INVESTOR, STAVBU PROVÁDÍ): Čech & syn Stavební společnost tel. : 603 168 733	PŘEDPOKLÁDANÝ ZHOTOVITEL DOPRAVNÍHO ZNAČENÍ: ADOZ Praha - dopravní značení s.r.o., Armádního sboru 15, PRAHA 10 Tel. : 272 700 103 Non Stop: 602 226 027 www.adoz-znacení.cz e-mail: adoz@adozpraha.cz
OBEC: Praha 4	ČÁST: Michle	
STAVBA: Bytový dům U Michelského mlýna		MĚŘÍTKO: 1:500
AKCE: ZÁBOR STAVBY V ULICI U MICHELSKÉHO MLÝNA		VÝKRES Č.: 4.36
OBJEKT / ČÁST: SITUACE DIO		FORMÁT: A3 DATUM: 26.05.2026 STUPEŇ: DIR



IP 22

191/19

1535/8a
433444

1545/128

37/130

4102

499/132

Legenda:

- ▽ Stávající dopravní značení
- 30 B 20a Provizorní dopravní značení
- B 28 E 13 datum záboru
- Provizorní zrcadlo
- Škrt značky
- Vjezd na stavbu šíře 5 m
- Výjezd ze stavby šíře 7 m
- Sloup veřejného osvětlení

PROVOZ BUDE ŘÍZEN POUČENÍMI PRACOVNÍKY STAVBY V REFLEXNÍM ODĚVU

1 x B 28 OSADIT V DEN ZÁBORU

Souhlasné stanovisko ve smyslu §77 odst. 1 c) a 2 b), z.č. 361/2000 Sb. a §25 odst. 1 a 6), zák. č. 130/1997 Sb.

Policie České republiky
Krajské ředitelství policie hl. m. Prahy
Odbor silniční policie
140 60 Praha 4, I. územní oddělení
Č. j. KRPA 17644-1 / 03-2026-0360PZ
Dne: 26-05-2026
z r. kpt. Ing. Jaroslava Kurba
490524

ZNAČKY B 28 BUDOU OSAZENY 7 DNÍ PŘEDEM S VYZNAČENÝM DATUM PLATNOSTI ZÁKAZU

VYPRACOVAL: Milan Huňát Poradenství v oblasti dopravy www.projektydio.cz 736 647 956 info@projektydio.cz	OBJEDNATEL (INVESTOR, STAVBU PROVÁDÍ): Čech & syn Stavební společnost tel. : 603 168 733	PŘEDPOKLÁDANÝ ZHOTOVITEL DOPRAVNÍHO ZNAČENÍ: ADOZ Praha - dopravní značení s.r.o. Armádního sboru 15, PRAHA 10 Tel. : 272 700 103 Non Stop: 602 226 027 www.adoz-znacenil.cz e-mail: adoz@adozpraha.cz
OBEC: Praha 4	ČÁST: Michle	MĚŘÍTKO: 1:500
STAVBA: Bytový dům U Michelského mlýna		VÝKRES č.: 4.35
AKCE: ZÁBOR STAVBY V ULICI U MICHELSKÉHO MLÝNA		FORMÁT: A3
OBJEKT / ČÁST: SITUACE DIO		DATUM: 26.05.2025
		STUPEŇ: DIR

