

Legenda:

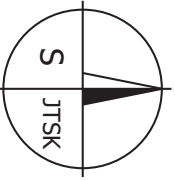
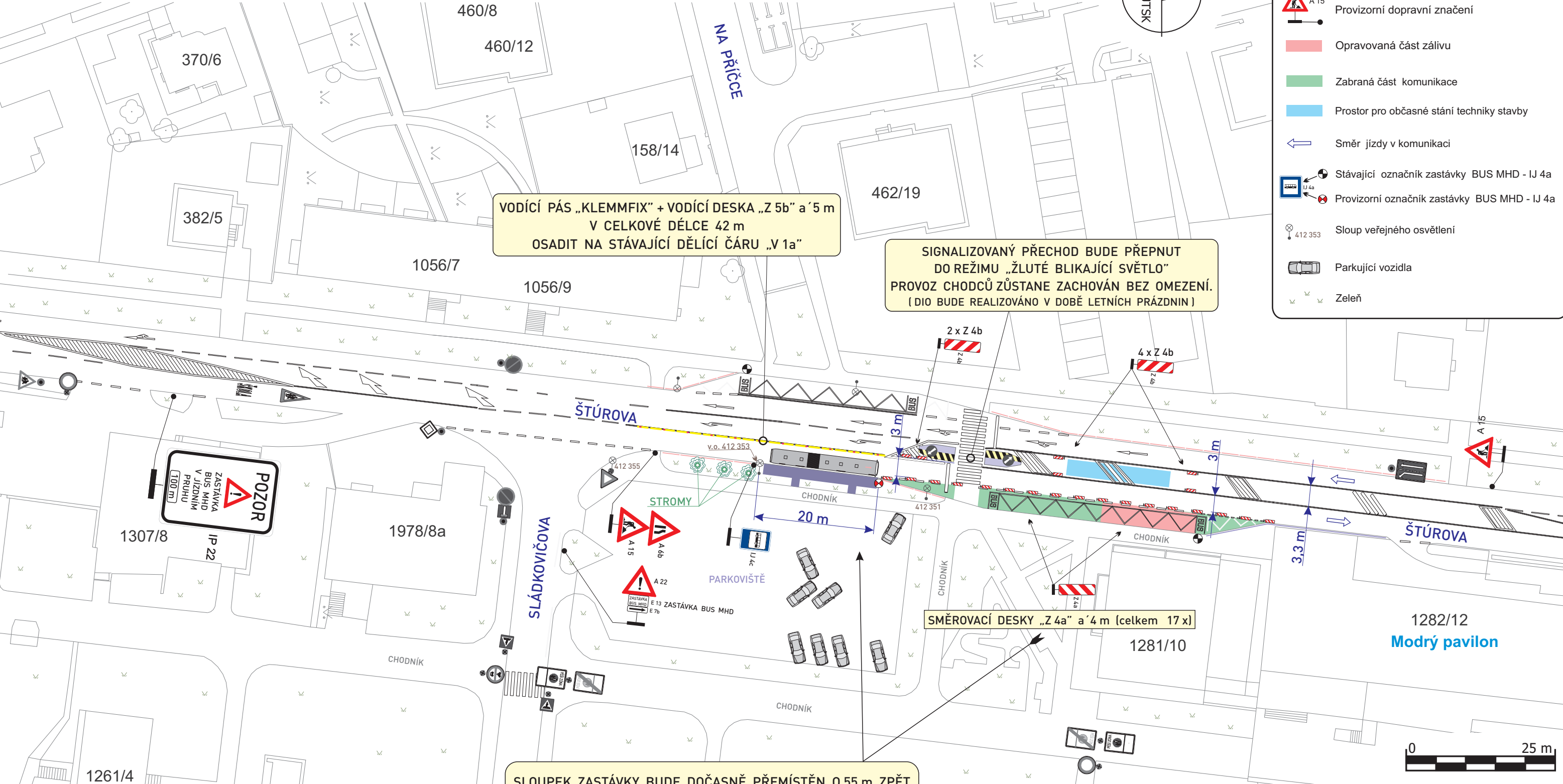
- Stávající dopravní značení
- Provizorní dopravní značení
- Opravovaná část zálivu
- Zabraná část komunikace
- Prostor pro občasné stání techniky stavby
- Směr jízdy v komunikaci
- Stávající označnick zastávky BUS MHD - IJ 4a
- Provizorní označnick zastávky BUS MHD - IJ 4a
- Sloup veřejného osvětlení
- Parkující vozidla
- Zeleň

VODÍČÍ PÁS „KLEMMFIX“ + VODÍČÍ DESKA „Z 5b“ a 5 m
V CELKOVÉ DÉLCE 42 m
OSADIT NA STÁVAJÍCÍ DĚLÍČÍ ČÁRU „V 1a“

SIGNALIZOVANÝ PŘECHOD BUDE PŘEPNUT
DO REŽIMU „ŽLUTÉ BLIKAJÍCÍ SVĚTLO“
PROVOZ CHODCŮ ZŮSTANE ZACHOVÁN BEZ OMEZENÍ.
(DIO BUDE REALIZOVÁNO V DOBĚ LETNÍCH PRÁZDNIN)

SMĚROVACÍ DESKY „Z 4a“ a 4 m (celkem 17 x)

SLOUPEK ZASTÁVKY BUDE DOČASNĚ PŘEMÍSTĚN O 55 m ZPĚT
PROTI SMĚRU JÍZDY, 20 m PŘED SLOUP V.O. č. 412 353.
BUDE ZŘÍZENO PROVIZORNÍ NÁSTUPIŠTĚ 20 x 2 m
V ZELENÉM PÁSU VČ. PŘIPOJENÍ ŠÍŘE 1,5 m (2x)
NA STÁVAJÍCÍ CHODNÍK. V PROSTORU NÁSTUPIŠTĚ JE NUTNO
DEMONTOVAT STÁVAJÍCÍ KOVOVÉ ZÁBRADLÍ V DÉLCE 20 m.



VYPRACOVAL: Jan Blažka Poradenství v oblasti dopravy Projekty DIO mob: 736 647 861	OBJEDNATEL (INVESTOR, STAVBU PROVÁDÍ): SATO spol. s r.o. Štátska - 775 659 507	ZHOTOVITEL DOPRAVNÍHO ZNAČENÍ: ADOZ Praha - dopravní značení s.r.o. <small>Armádního sboru 15, PRAHA 10</small> Tel / Fax: 272 700 103 Non Stop: 602 226 027 web: www.adoz-znacení.cz e-mail: adoz@adozpraha.cz
OBEC: Praha 4	ČÁST: Krč	
AKCE: OPRAVA POVRCHU VOZOVKY V PROSTORU ZASTÁVKY BUS MHD "SÍDLIŠTĚ KRČ" - SMĚR DO CENTRA V ULICI ŠTÚROVA		
OBJEKT / ČÁST: SITUACE DIO		FORMÁT: A 3
		DATUM: 28.3.2026
		STUPEŇ: DIR
		PARÉ: ZASTÁVKY BUS MHD
		VÝKRES č.: 1-A